









# SOMMAIRE

---

	LÉGENDE	01
	NOTRE TERRITOIRE	02
	ACCUEIL-INFORMATIONS	04
	PLAN DE LOURDES	07
	PARCOURS CONFORTS	09
	ACCÈS-TRANSPORTS	11
	TOILETTES PUBLIQUES	14
	HEBERGEMENTS	15
	RESTAURANTS	18
	VISITES	20
	ACTIVITÉS	30
	LES ENVIRONS	34
	LOURDES PRATIQUE	36
	NUMÉROS D'URGENCE	41
	VOTRE AVIS NOUS INTERESSE	42



# LÉGENDE

---



site labellisé TOURISME &  
HANDICAP



Le prestataire déclare avoir été sensibilisé à l'accueil de personnes en situation de handicap mental.



Le prestataire estime que l'accès à son activité est facilité aux personnes malvoyantes ou non-voyantes.



Le prestataire estime que l'accès à son activité est facilité aux personnes malentendantes ou non entendants.



Site accessible en autonomie aux personnes à mobilité réduite.



Stationnement réservé aux personnes à mobilité réduite.



Accès possible nécessitant une aide.



Toilettes conformes à la norme pour recevoir un fauteuil roulant.





# LOURDES, C'EST...



**3** millions de visiteurs en 2023



**2nde** Ville hôtelière de France



**3e** Ville la plus visitée de France



**1** Sanctuaire de renommée internationale



**126** Hôtels



**1** Aéroport



**110** Restaurants



**2** Réserves Naturelles Protégées



# MAIS AUSSI...



**1** Un patrimoine d'exception



**2** Un spot d'activités outdoor



**3** Une richesse culturelle



**4** Des saveurs pyrénéennes



**5** Un savoir-faire singulier



Lourdes est une ville aux multiples facettes qui n'arrêtera pas de vous surprendre...



# L'OFFICE DU TOURISME VOUS ACCUEILLE



L'office de tourisme est marqué Tourisme et Handicap pour les quatre familles de handicap: auditif, mental, moteur et visuel, depuis décembre 2022.

Nous vous accueillons Place du Champ Commun, entre les Halles et la Mairie et notre équipe vous attend afin de vous délivrer les meilleurs conseils.

**Référente Handicap** : Diane CLERMOND  
d.clermond@lourdes-infotourisme.com



**Conseiller LSF**: Fabrice DOUCET

acceslibre : [office-de-tourisme-de-lourdes](https://www.office-de-tourisme-de-lourdes.com)







# L'OFFICE DE TOURISME

## Plan d'accès à l'Office de Tourisme



L'Office de Tourisme dispose de 3 places de parking dédiées comme indiqué sur le plan ci-dessus, situé à 200m de l'Office de Tourisme, ainsi que de toilettes accessibles au niveau des Halles.

### Pour plus d'informations :

OFFICE DE TOURISME DE LOURDES  
Place du Champ Commun / 65100 LOURDES  
Tel: 05.62.42.77.40 / [info@lourdes-infotourisme.com](mailto:info@lourdes-infotourisme.com)



# NOS SERVICES



## Handicap moteur

- Présence d'un bureau abaissé
- Présentoirs abaissés proposant les brochures des lieux touristiques labellisés et accessibles



## Handicap mental

- Possibilité de s'approcher à moins d'1 mètre des informations et du comptoir d'accueil
- Signalisation simple, claire en gros caractères et accompagnée d'un pictogramme dessin
- Documentation adaptée en gros caractères et facile à lire des sites incontournables de la ville
- Documentation en Facile à Lire et à Comprendre à disposition.



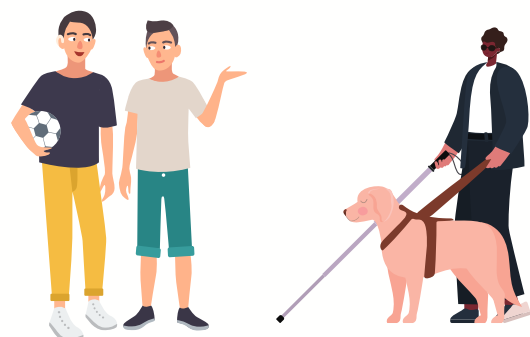
## Handicap visuel

- Présence d'une bande de guidage conduisant jusqu'au bureau d'accueil
- Signalisation simple, claire, contrastée et en gros caractères
- Documentations adaptées en gros caractères et en braille
- Logiciel Lisio facilitant la lecture.
- Chien guide accepté



## Handicap auditif

- Présence d'une boucle magnétique fixe
- Connexion Wifi
- Zone d'accueil en retrait pour éviter les bruits parasites.
- Logiciel ACCEO permettant l'accès à l'information.
- Un de nos conseillers pratique la LSF







# PLAN DE LOURDES

**LOURDES**  
#*Com*  
OFFICE DE TOURISME

**Le Top 5 / El top 5**

- 1** Sanctuaire Notre-Dame de Lourdes  
Sanctuary of Our Lady of Lourdes / El Santuario de Nuestra Señora de Lourdes
- 2** Funicular du Pic du Jer  
Pic du Jer Funicular / Funicular del Pic du Jer
- 3** Château fort et son Musée Pyrénéen  
Castle and its Pyrenean Museum / El Castillo y su Museo Pirenaico
- 4** Lac de Lourdes  
Lourdes Lake / Lago de Lourdes
- 5** Halles  
Market place / Mercado

**Chemin de Bernadette**  
Lieux de vie de Bernadette  
Circuit Chemin de Bernadette

**Office de Tourisme de Lourdes**  
Places du Champ Commun  
65100 Lourdes - France  
Tel. 05 62 42 77 40  
info@lourdes-infotourisme.com  
www.lourdes-infotourisme.com

Ouvert toute l'année  
Open all year round  
Abierto todo el año

**Zone de rencontre** / Shared zone

**P** Parkings autos / Parking for cars

**i** Borne d'information interactive / Interactive tourist information

**+** Points de information interactives / Interactive tourist information

**+** Bagagerie connectée / Connected lockers

**+** Vélos électriques en libre-service / Shared electric bicycles

**+** Bornes de recharge / Charging stations

**+** Aires de bus / Bus stops

**+** Bureaux de change / Exchange office

**M** Musées / Museums

**+** Entreprises du Patrimoine Vivant / Living Heritage Companies

**+** Auditorium Padre Pio

**+** Village des Jeunes St-Pierre







# PARCOURS CONFORT

LAC DE LOURDES

*Distance 100m*







## Légende



### Cheminement

 Cheminement adapté

### Services

-  Place de stationnement PMR
-  Toilettes PMR
-  Arrêt de bus (L2)
-  Aire de repos (bancs, tables de pique-nique)

### A proximité

-  A Restaurant l'Embarcadère
-  B Restaurant du Golf (situé à 800m en voiture du départ du parcours)

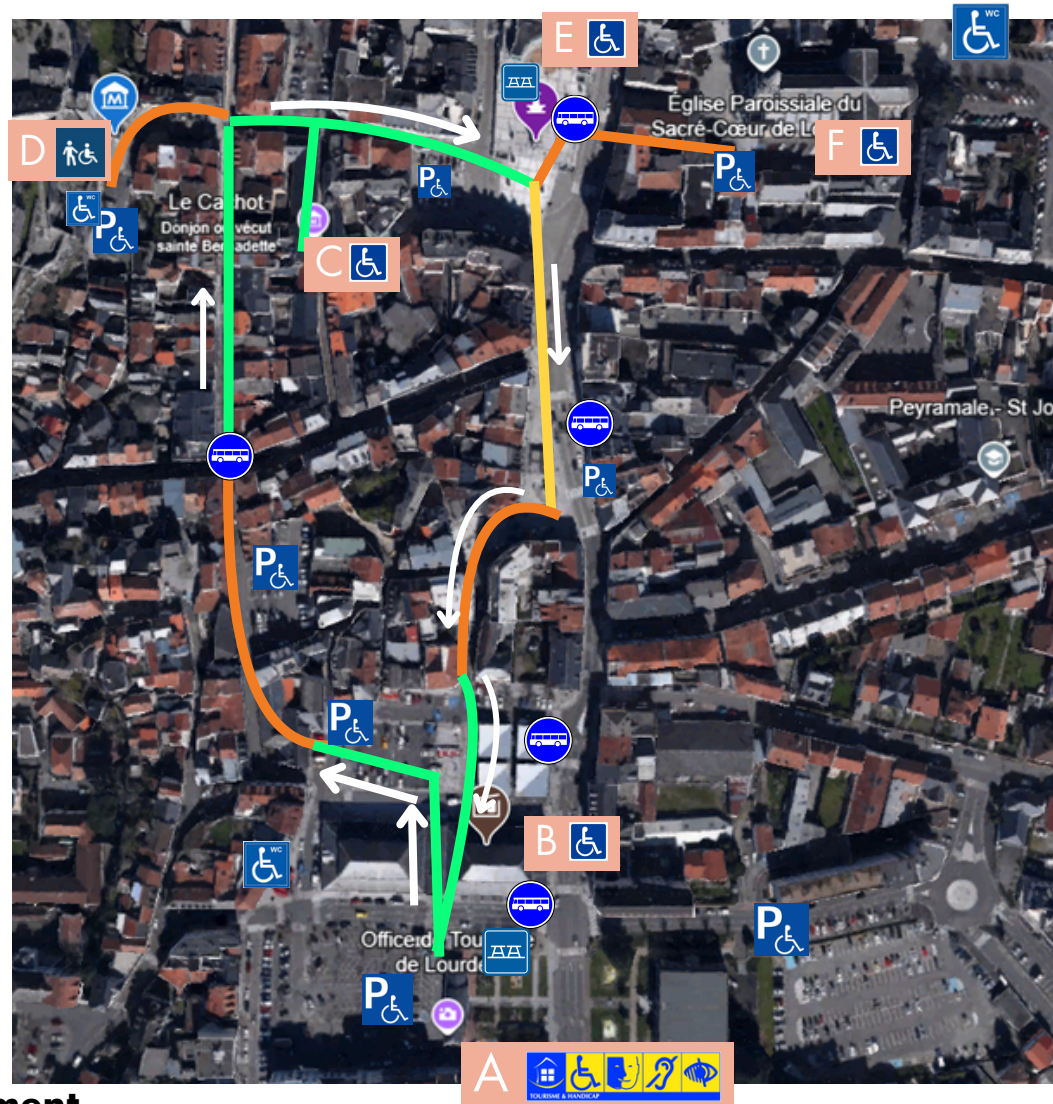


Ces suggestions de parcours confort sont à l'initiative de l'Office de Tourisme.



# LE CENTRE HISTORIQUE

Distance 1,09km



## Légende

### Cheminement

- Cheminement facilement accessible
- Cheminement moyennement accessible (contrainte de revêtement au sol)
- Cheminement peu accessible (dévers, pente)
- Sens de circulation

### Services

- Place de stationnement PMR
- Toilettes PMR
- Arrêt de bus
- Aire de repos (bancs, tables de pique-nique)

### A proximité

- A L'Office de Tourisme
- B Les Halles
- C Le Cachot
- D Le Château Fort & son Musée Pyrénéen
- E Le Monument aux Morts
- F L'Eglise Paroissiale du Sacré Cœur



# ACCÈS - TRANSPORT

## EN AVION



L'**aéroport Tarbes-Lourdes-Pyrénées** est situé à 15 km de **Lourdes** (20 mn du centre-ville) et en accès direct depuis l'autoroute A64 (Sortie n°12 Tarbes-Ouest) puis RN 21. L'**aéroport Pau-Pyrénées** est situé à 7 km au Nord de Pau et à seulement 50 km de Lourdes.

### En situation de handicap:

Les équipes de l'aéroport Tarbes Lourdes Pyrénées sont spécialement formées pour accueillir et faire voyager confortablement les personnes en situation de handicap.

Un parcours passager totalement gratuit est proposé pour cela.

Différents services sont accessibles à l'aéroport dont :

- une salle de repos
- des camions élévateurs pour l'embarquement et le débarquement des passagers
- des ascenseurs aux dimensions adaptées
- des fauteuils roulants à disposition
- un poste de filtrage dédié aux PMR
- sanitaire PMR "Changing Place" : Aménagements et matériels dédiés :
  - Une douche PMR avec chariot de douche
  - Un sanitaire PMR avec chaise garde-robe
  - Un paravent amovible
  - Un lavabo, miroir et sèche main
  - Un lève personne
  - Un verticalisateur

Découvrez l'ensemble des services PMR, voyageant seul(e) ou en groupe, proposés par l'aéroport Tarbes Lourdes Pyrénées sur leur site internet :

[www.tlp.aeroport.fr/page/personnes-a-mobilite-reduite](http://www.tlp.aeroport.fr/page/personnes-a-mobilite-reduite)



## EN TRAIN

Au départ des principales **villes de France**, vous pourrez rejoindre **Lourdes** en quelques heures en prenant le **train**.

### En situation de handicap

Service Accès Plus:

○ Accompagnement des personnes en situation de handicap ou ayant des difficultés à se déplacer.

Accès Plus est un service gratuit d'accueil en gare et d'accompagnement jusqu'à la place dans le train pour les personnes handicapées et à mobilité réduite.

Service proposé 7/7j.

Plus d'informations :

Téléconseillers Accès Plus de 8h00 à 20h00, 7 jours sur 7 au : 3635 #45 (prix appel local) ou dites Services puis Accès Plus

[Formulaire de demande d'information Accès Plus](#)

[Formulaire de demande de prestation Accès Plus](#)

Retrouvez toutes [les informations d'accessibilité sur le site de la SNCF](#) :

[www.sncf.com/fr/offres-voyageurs/voyager-en-toutesituation/accessibilite](http://www.sncf.com/fr/offres-voyageurs/voyager-en-toutesituation/accessibilite)



EN VOITURE 

## PARKINGS

Plusieurs zones de **parkings** vous sont proposées dans notre ville.

### En situation de handicap:

Il existe **124 places pour personnes en situation de handicap**.

Ces personnes doivent être titulaires de la carte européenne de stationnement pour personne handicapée, apposée sur le pare-brise du véhicule.

**Le stationnement des personnes handicapées est gratuit sur la totalité des emplacements situés sur les zones payantes**, depuis le 18 mai 2015 selon la loi n° 2015-300 du 18 mars 2015.

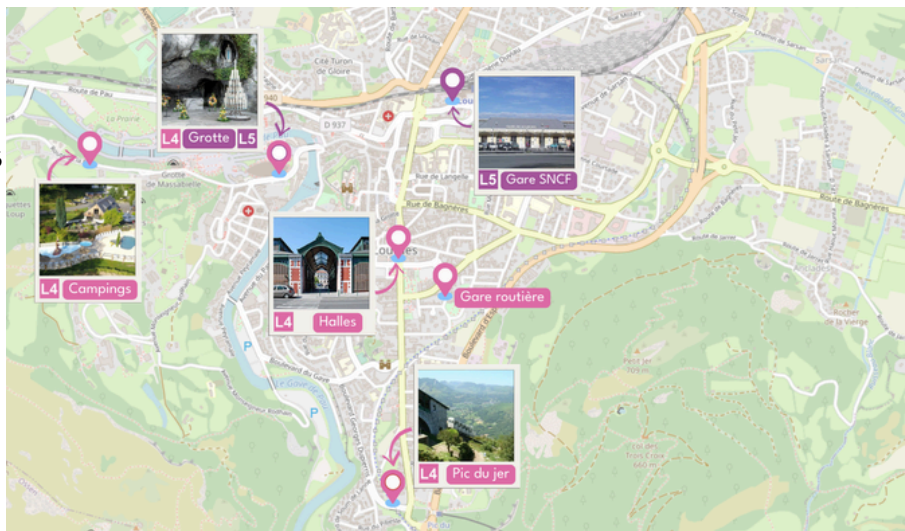
**Il est limité à 7 jours consécutifs**, sous réserve de la visibilité de la carte d'invalidité.

Retrouvez tout le détail et la tarification sur la page de la Ville de Lourdes / [www.lourdes.fr/lourdes/se-deplacer-stationner/1680-zones-de-stationnement-2018](http://www.lourdes.fr/lourdes/se-deplacer-stationner/1680-zones-de-stationnement-2018)

EN BUS 

TLP Mobilités met à votre disposition 3 lignes de bus régulières (L1, L2, et L3) et 2 lignes saisonnières (L4 et L5)

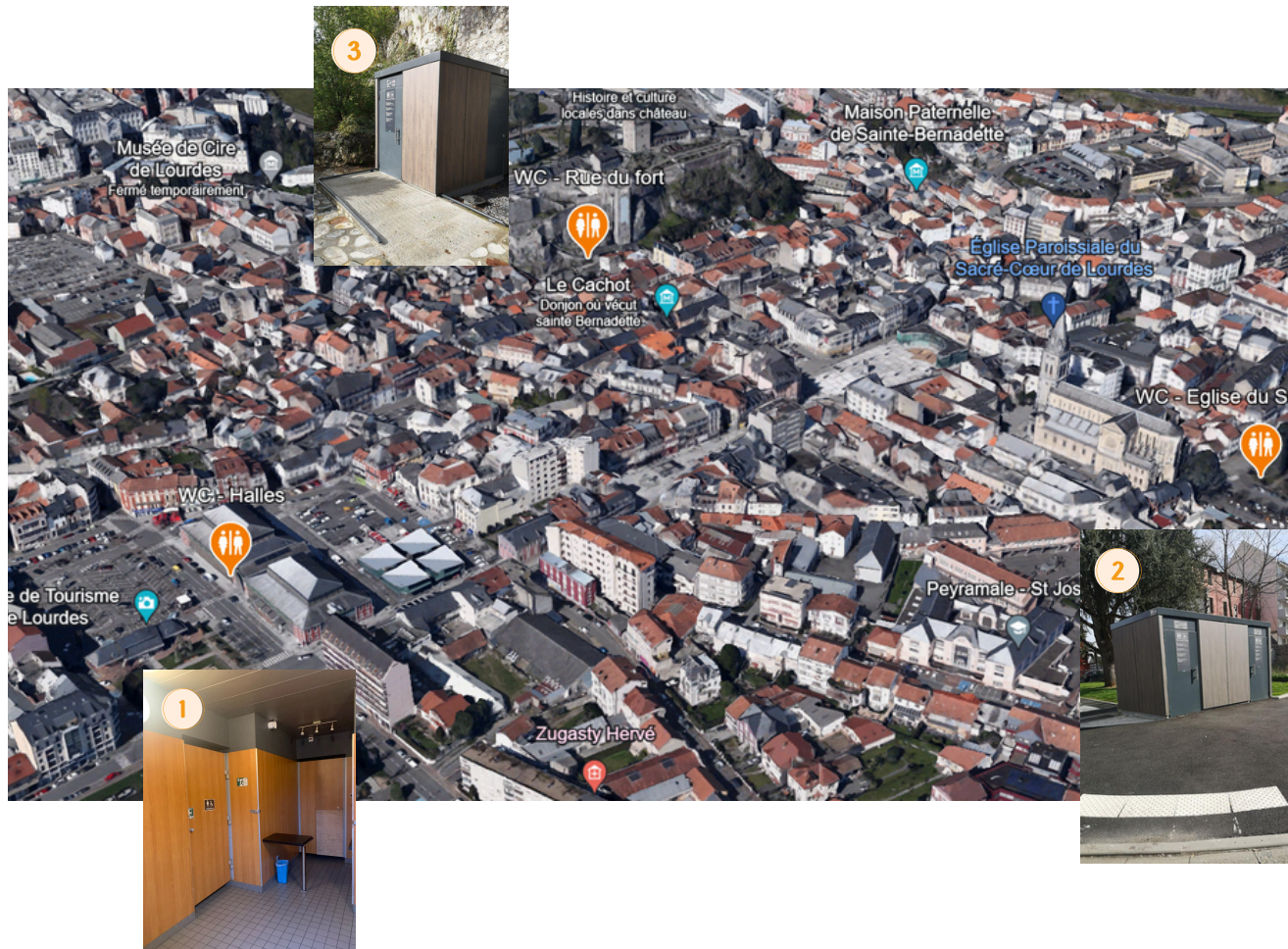
[www.tlp-mobilites.com/toutes-les-lignes-de-lourdes/](http://www.tlp-mobilites.com/toutes-les-lignes-de-lourdes/)







# TOILETTES PUBLIQUES



1

**Toilette Publique - Les Halles** à 200m de l'Office de Tourisme  
Acceslibre : [toilettes-publiques-les-halles](#)

**Sanisette - Jardin de l'You** à 400m de l'Office de Tourisme  
Acceslibre : [sanisette-jardin-de-lyou](#)

2

**Toilette Publique - Eglise du Sacré Coeur** à 450m de l'Office de Tourisme  
Acceslibre : [toilettes-publiques-eglise-du-sacre-coeur](#)

3

**Toilette Publique - Rue du Fort** à 500m de l'Office de Tourisme  
Acceslibre : [toilettes-publiques-le-chateau-fort](#)

**Sanisette - Lac de Lourdes** à 3,7km de l'Office de Tourisme  
Acceslibre : [sanisette-lac-de-lourdes](#)



# LES HEBERGEMENTS LABELLISÉS

## T&H



### Gîte "La Bergerie"

Le gîte de la Bergerie peut recevoir 6 personnes dont une personne à mobilité réduite. Label Tourisme et Handicap. Ce gîte est situé à côté de Lourdes. WIFI. Les locations se font du samedi au samedi.



2 bis rue du Stade - 65100 Adé  
05.62.31.76.29

[www.lourdes-pyrenees-gite.com](http://www.lourdes-pyrenees-gite.com)  
[Christiane.Dambax@wanadoo.fr](mailto:Christiane.Dambax@wanadoo.fr)

aceslibre : [gite-la-bergerie](http://gite-la-bergerie)



### Gîte "Lagues"

Chemin Henri IV - 65100 Poueyferre

06.78.96.06.67

[www.gitelagues.fr/fr](http://www.gitelagues.fr/fr)

aceslibre : [gite-lagues](http://gite-lagues)

Les personnes à mobilité réduite ou souffrantes apprécient le confort du rez de chaussée du gîte, entièrement labellisé Tourisme et Handicaps pour les quatre déficiences.

Il comprend cuisine, salle à manger, salon, chambre double avec salle d'eaux et toilettes attenantes.

Vous voulez connaître le niveau d'accessibilité de certains établissements ?



N'hésitez pas à vous rendre sur le site **Aceslibre**, nous avons déjà recensé plusieurs d'entre eux.

Nous vous invitons également à nous contacter au  
05.62.42.77.40





### Hôtel Padoue

155 chambres dont 24 accessibles

Idéalement situé à quelques pas des sanctuaires de Lourdes, l'Hôtel Padoue 4\*\*\*\* vous offre un accès privilégié aux grands lieux de pèlerinage.



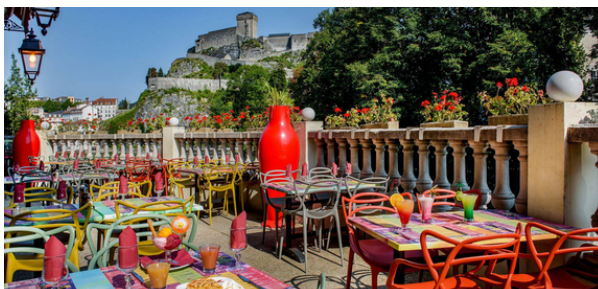
1 rue Reine Astrid

05.65.53.07.00

[www.hotelpadoue.com](http://www.hotelpadoue.com)

[reservation@hotelpadoue.fr](mailto:reservation@hotelpadoue.fr)

aceslibre : [hotel-padoue](http://hotel-padoue)



### Camping du Loup

Tout près du Sanctuaire, ce camping de petite capacité (60 emplacements) offre une accessibilité de pointe en terme d'accueil, de confort et d'accompagnement.

Son personnel est formé et sensibilisé. Le bloc sanitaire est adapté et les toilettes adaptés sont chauffés.

Route de la Forêt

05.62.94.23.60

[www.camping-du-loup-lourdes.com](http://www.camping-du-loup-lourdes.com)

aceslibre : [camping-du-loup](http://camping-du-loup)



### Hôtel Gloria Avenue

31 chambres dont 3 accessibles

Labellisé depuis 2005, l'Hôtel Gloria & Avenue offre à sa clientèle un confort et un accueil de qualité.



30 avenue Peyramale

05.62.94.23.48

[www.hotel-gloria-lourdes.com](http://www.hotel-gloria-lourdes.com)

[booking@hotel-gloria-lourdes.com](mailto:booking@hotel-gloria-lourdes.com)

aceslibre : [hotel-gloria-avenue](http://hotel-gloria-avenue)



## Hôtel Printania

72 chambres dont 3 accessibles



Cet établissement est labellisé Tourisme & handicap pour les 4 déficiences (auditif, mental, moteur et visuel).

Nos deux types de chambres labellisées Tourisme & handicap sont nos chambres individuelles supérieures et doubles supérieures.

5 Rue Massabielle

05.65.53.07.00

[www.hotel-printania-lourdes.com](http://www.hotel-printania-lourdes.com)

aceslibre : [\\_hotel-printania](http://hotel-printania)





# LES RESTAURANTS LABELLISÉS T&H



Lac de Lourdes  
05.65.32.50.59

[www.embarcadere.fr](http://www.embarcadere.fr)

aceslibre : [restaurant-l-embarcadere](http://restaurant-l-embarcadere)



## Restaurant L'Embarcadère

Installé au lac de Lourdes, le restaurant L'Embarcadère est vraiment l'endroit idéal pour échapper à la routine et profiter de la nature tout en dégustant les saveurs de la région.

WC accessible, restaurant de plain pied.  
Places de stationnements accessibles.



## Restaurant Le Parc

En terrasse ou en salle, venez découvrir notre établissement et notre cuisine régionale.



16 avenue de la Gare  
05.65.94.38.18

[www.restaurantleparclourdes.com](http://www.restaurantleparclourdes.com)

aceslibre : [restaurant-le-parc](http://restaurant-le-parc)



Chemin du Lac  
05.65.44.82.59

aceslibre : [restaurant-du-golf-2](http://restaurant-du-golf-2)



## Restaurant du Golf

Le restaurant du Golf du lac de Lourdes vous propose des "formules rapides", mais aussi une carte gastronomique avec des spécialités régionales.

Fermé le soir sauf repas de groupe sur réservation



5 place du Champs Commun  
09.77.96.68.90

aceslibre : [restaurant-la-renaissance](https://www.aceslibre.com/restaurant-la-renaissance)



## Restaurant La Renaissance

Ce restaurant bistronomique, est le reflet d'une cuisine de qualité, où le souci du détail est à votre service et où chaque personne œuvrant au sein de la Renaissance est considérée non plus comme l'accompagnée et/ou l'accompagnant, mais tout simplement un talent au sein d'une équipe !



Les restaurant sont eux aussi référencés sur [Acceslibre](https://www.aceslibre.com), nous vous invitons à y jeter un oeil.



# LES VISITES

## LE SANCTUAIRE NOTRE DAME DE LOURDES



Le **Sanctuaire Notre-Dame de Lourdes** est ouvert **toute l'année**.  
L'accès est **gratuit**.

La **Grotte Massabielle**, lieu des apparitions, se situe dans l'enceinte du Sanctuaire.

### Quelques équipements existants dans le Sanctuaire:

- Haut-parleur (Basilique du Rosaire et Basilique St Pie X)
- Bornes à induction magnétique pour malentendants (Basilique Saint Pie X, Eglise Saint Bernadette, Espace Grotte)
- Descriptions tactiles des mosaïques (Basilique du Rosaire)

Chaque jour, **d'avril à octobre**, 22 lieux de culte permettent de célébrer les messes dans toutes les langues. On peut également assister aux grandes **célébrations** comme la messe internationale, la procession eucharistique l'après-midi (17 h) et la **procession aux flambeaux** le soir d'avril à octobre (21 h).

Au sein du Sanctuaire, près de la porte Saint Michel, l'**O.C.H** anime un service d'accueil. Quelle que soit votre situation, l'équipe de l'O.C.H sera **heureuse de vous accueillir pour** :

- un café, un moment d'amitié,
- une écoute et un soutien personnalisé,
- des conseils adaptés pour votre pèlerinage à Lourdes.
- vous prêter un fauteuil roulant





## CHATEAU FORT DE LOURDES & SON MUSÉE PYRÉNÉEN



25 rue du Fort

tel: 05.62.42.37.37

mail: [chateaufort.museepyreneen@ville-lourdes.fr](mailto:chateaufort.museepyreneen@ville-lourdes.fr)

accesslibre : [chateau-fort-musee-pyreneen-de-lourdes](https://chateau-fort-musee-pyreneen-de-lourdes.com)

Édifié sur un piton rocheux et classé monument historique, le Château Fort de Lourdes domine avec majesté la cité mariale.

Héritage d'un passé médiéval, il abrite au cœur de son enceinte le Musée Pyrénéen.

### En situation de handicap:

Arrivé sur le parking, vous trouverez des toilettes publiques accessibles en face de la place de parking adaptée.

La **zone d'accueil et la boutique** ont été entièrement rénovées afin que cette partie soit 100% accessible.

Les **toilettes** du château fort sont accessibles à tous et se situent à côté de la zone d'accueil.

Des **ascenseurs** permettent l'accessibilité à la place d'armes du château fort.

Depuis cet espace, pour les personnes à mobilité réduite en fauteuil roulant, l'**accès est limité** à l'esplanade avec vue sur la ville, au jardin botanique, aux maquettes, à trois salles du musée Pyrénéen.

> **Tarifs : plus de 80% : gratuit / moins de 80%: 2€**





## LE PIC DU JER

Reconnaisable à sa grande croix illuminée la nuit, le Pic du Jer est un belvédère unique qui domine la ville et les Pyrénées.

C'est par un funiculaire que l'on accède à son sommet qui culmine à presque 1 000 m.

Desserte en petit train touristique et bus de ville (lignes L1 et L4).

### **En situation de handicap :**

Vous trouverez deux places de parkings PMR en face de l'entrée de la gare du funiculaire. Ainsi que un **toilette publique**.

Vous trouverez également au sommet un bar ainsi qu'un restaurant accessible.

Anciennement labellisé Tourisme & Handicap  
**Site accessible uniquement en fauteuil manuel.**

## LE PIC DU JER ACCESSIBLE

Le Funiculaire du Pic du Jer se rend accessible à tous. En effet, ce site est labellisé Tourisme Handicap pour trois déficiences.

Les personnes en fauteuil (uniquement les **fauteuils manuels** de moins de 110kg) accèdent à la cabine centrale du funiculaire grâce à un **monte-charge**, situé sur le côté. L'embarquement est prioritaire et les personnes peuvent partager le compartiment avec leurs proches.

Pour les personnes qui utilisent un **fauteuil électrique** pouvant facilement se transférer, il est possible de se faire prêter un fauteuil manuel, le temps de la visite.

Une fois arrivé en haut, un **cheminement en dur** permet d'accéder au restaurant, aux toilettes accessibles (attention ressaut au niveau de la porte d'entrée), au panorama et aux jumelles, abaissées pour les enfants ou les personnes en fauteuil.



Attention, la visite des grottes n'est pas possible en fauteuil.

**> Tarifs : adulte : 10€ / jeune (6-17 ans) : 8,50 € / accompagnant : 13,50€**

59, avenue Francis Lagardère

tel: 05.62.94.00.41

mail: [picdujer@ville-lourdes.fr](mailto:picdujer@ville-lourdes.fr)

acceslibre : [funiculaire-du-pic-du-ger](http://funiculaire-du-pic-du-ger)







## LE PETIT TRAIN TOURISTIQUE



59, avenue Francis Lagardère

tel: 07.69.15.91.75

mail: [lourdes.visites@wanadoo.fr](mailto:lourdes.visites@wanadoo.fr)

aceslibre : [petit-train-touristique](http://petit-train-touristique)

Promenade de 45 minutes (7,5 km) pour découvrir la cité mariale, le quartier historique, la ville haute et ses monuments.

Départ toutes les 30 minutes depuis la porte Saint Joseph du Sanctuaire et devant l'Office de Tourisme.

### En situation de handicap :

Vous monterez grâce à une rampe dans le wagon central du train électrique et dans le dernier wagon pour les autres trains. Ils peuvent accueillir 2 fauteuils. Système d'aide à l'audition grâce à des écouteurs en diverses langues.



Cet équipement de loisir n'est pas accessible aux fauteuils électriques car trop lourds. Il n'y a pas de toilette.

## LE MUSEE DE CIRE



> Tarif : adulte : 9€

87, rue de la Grotte

tel: 05.62.94.33.74

mail: [museedecire@wanadoo.fr](mailto:museedecire@wanadoo.fr)

aceslibre : [musee-de-cire](http://musee-de-cire)

Sur 5 étages, vous vivrez l'histoire passionnante du Christ et de la vie de Bernadette.

**En situation de handicap :** Dès l'entrée, l'hôtesse d'accueil vous munira d'un casque audio, disponible en 8 langues.

Vous trouverez un ascenseur qui vous conduira à chaque étage.

Présence de **sanitaire adapté**.

Forte pente au 4e et 5e étage.



Attention, ce site n'est pas accessible pour les personnes avec un fauteuil électrique.



## LA FERME DU BON AIR



À la lisière du bois de Lourdes, dans un cadre verdoyant et calme, vous trouverez un parc d'animaux de ferme et de basse-cour (poneys, chèvres, lapins, cochons d'inde, volailles etc.) que vous pourrez caresser pour le plus grand bonheur de tous!



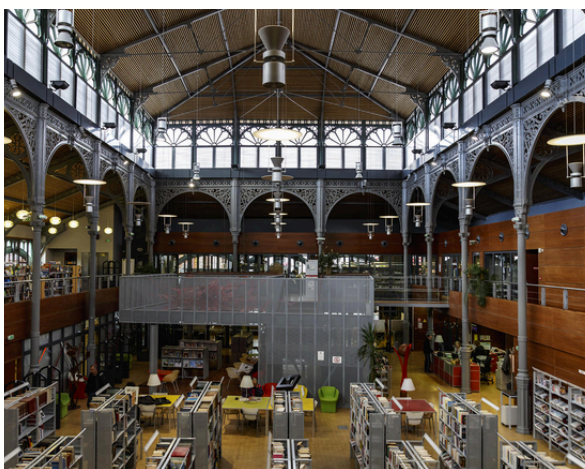
### En situation de handicap :

Les allées sont larges et bien entretenues. Un espace dédié à la pause déjeuner est proposé avec des aménagements adaptés aux personnes handicapées. Les **sanitaires** sont, eux aussi aménagés et situés à l'espace pause déjeuner.

> **Tarif : adulte : 6€ /  
Accompagnant : 7€**

Route de la Forêt  
tel: 06.74.68.09.25  
fred.lesfauris@orange.fr  
acceslibre : [la-ferme-du-bon-air](http://la-ferme-du-bon-air)

## LA MEDIATHEQUE



Bibliothèque, sonothèque, espace multimédia. La Médiathèque de Lourdes répond aux normes d'accessibilité aux personnes handicapées.

**Ces aménagements sont profitables à tous.**

Retrouvez en détail toutes les informations pratiques sur leur site internet. [www.bibliotheques.agglo-tlp.fr](http://www.bibliotheques.agglo-tlp.fr)

Place du Champ Commun  
Tel : 05.62.94.24.21

acceslibre : [communaute-dagglo-de-tarbes-lourdes-pyrenees-mediatheque-de-lourdes-2](http://communaute-dagglo-de-tarbes-lourdes-pyrenees-mediatheque-de-lourdes-2)





## LE PETIT Lourdes



Le Petit Lourdes vous transporte dans le passé, sur les traces de Bernadette et la véritable naissance de Lourdes en 1858.



### En situation de handicap

Une personne vous aidera et vous emmènera vers chaque scène, n'hésitez pas à prévenir de votre arrivée, en amont.

 Les **toilettes** ne sont pas accessibles, présence de marches.

> **Tarif : adulte : 6€**

68, avenue Peyramale,

Tel : 05.62.94.24.36

[www.musee-lourdes.fr](http://www.musee-lourdes.fr)

acceslibre : [musee-du-petit-lourdes](http://musee-du-petit-lourdes)

## EPICENTRE



59 Av. Francis Lagardère,

Tel : 05 62 34 25 83

<https://www.c-prim.org/la-maison-sismique/>

acceslibre : [epicentre](http://epicentre)



Un centre d'information unique pour découvrir le phénomène des tremblements de terre.

Vous pourrez utiliser plusieurs maquettes interactives, observer des sismomètres et leurs enregistrements en direct, mais aussi ressentir un séisme sur un simulateur, complété par des lunettes de réalité virtuelle.

La structure est **accessible en fauteuil roulant, y compris les toilettes**.

Les **animaux de compagnie** sont acceptés.

Vous trouverez un parking gratuit avec sa place de stationnement adaptée juste devant la structure.

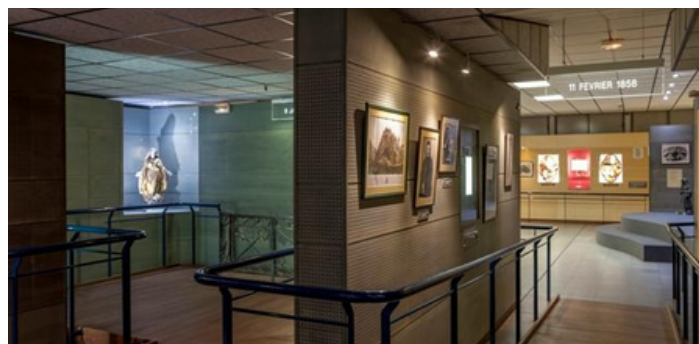
Un sens de circulation et des aménagements ont été réalisés afin que chacun puisse découvrir cette expérience.



## LE MUSÉE SAINTE BERNADETTE



Le Musée Sainte Bernadette est un musée situé à quelques mètres du Sanctuaire, il retrace la vie de Sainte-Bernadette.



93 Boulevard Remi Sempe  
Tel : 05.62.42.20.08

acceslibre : [musee-sainte-bernadette](http://musee-sainte-bernadette)

C'est un musée en **visite libre avec la présence de rampe** afin de faciliter les déplacements de personnes à mobilité réduite.  
Présence d'un **sanitaire** adapté.



## LE PATRIMOINE CULTUREL



### L'ÉGLISE PAROISSIALE DU SACRE COEUR ET LES FONTS BAPTISMAUX



Eglise construite entre 1875 et 1936 pour remplacer l'ancienne église Saint-Pierre et contenant les fonts baptismaux sur lesquels Bernadette a été baptisée.

Présence d'une rampe à gauche de l'entrée.

aceslibre : [eglise-paroissiale-du-sacre-coeur](https://www.aceslibre.fr/eglise-paroissiale-du-sacre-coeur)

### LE CACHOT



Pièce unique (ancienne prison) habitée par Bernadette et sa famille au moment des apparitions. Visite gratuite.

aceslibre : [le-cachot-2](https://www.aceslibre.fr/le-cachot-2)



Attention, il n'y a pas de sanitaire.



### LE MOULIN DE BOLY



Le Moulin de Boly est la maison natale de Bernadette.

#### En situation de handicap :

Le site n'est pas accessible par l'entrée principale pour les personnes à mobilité réduite cependant il est possible d'y accéder par le rez-de-chaussée en contre-sens de la visite.

Vous pourrez accéder à la pièce de vie ainsi qu'au vieux moulin.

Présence d'un écran proposant une visite virtuelle.

aceslibre : [le-mousin-de-boly](https://www.aceslibre.fr/le-mousin-de-boly)



Attention, il n'y a pas de sanitaire.





## LES FONTAINES

De nombreuses fontaines témoignent de l'histoire de la ville de Lourdes. Vous pourrez les apprécier en vous baladant dans les ruelles.

## LA MAIRIE



La Mairie est composée de trois maisons bourgeoises du début du XXe siècle. En 1942, la ville achète la Villa Roques, en 1989 la Villa Gazagne et en 1994 la Villa Rachel



## LES HALLES



Inspirées du style Baltard, les Halles de Lourdes, conçues par l'architecte Denat et inaugurées en 1900 proviennent du marché dit de la Pierre à Toulouse. Elles représentent l'architecture métallique de la fin du XIXe siècle. Rénovées de 2005 à 2007, elles abritent également la Médiathèque.







# LES ACTIVITÉS

## LE PATRIMOINE NATUREL

### LE LAC DE LOURDES



À seulement 3 km du centre-ville en direction de Pau, **le lac glaciaire de Lourdes** est un formidable lieu de détente et d'activités diverses et variées. Nous vous invitons à découvrir ce joyau naturel en famille ou entre amis.

A l'ouest du lac, découvrez la tourbière, site classé en zone Natura 2000 depuis 2006. Dans ce lieu, se développent une faune et une flore remarquables.

#### **En situation de handicap:**

Vous trouverez une place de parking adaptée proche du restaurant l'Embarcadère.

Sur les bords du lac se trouve un cheminement en bois avec des bancs. Des sanisettes sont accessibles.

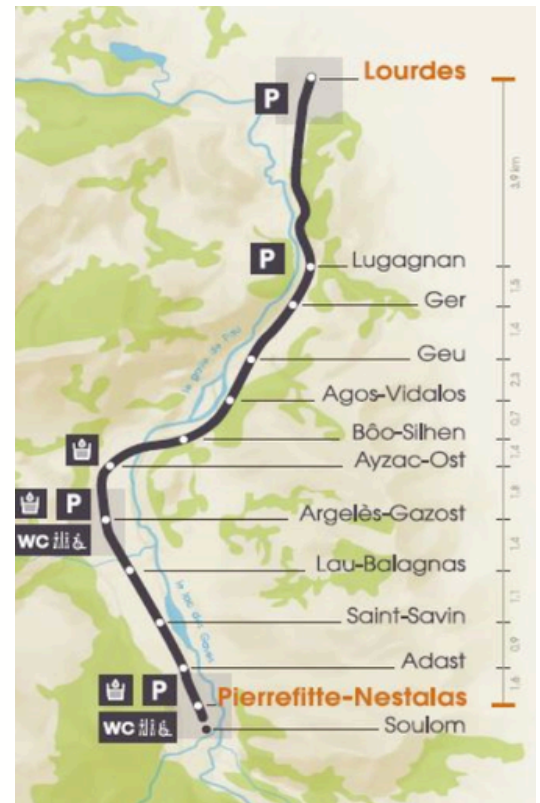


## SPORTS / LOISIRS

### LA VOIE VERTE DES GAVES



Piste cyclable sur 17 kilomètres, entre le centre-ville de Lourdes et Pierrefitte-Nestalas. Stationnements réservés au départ, à Lourdes et aux accès intermédiaires.



#### En situation de handicap :

Cheminement large, plat et sans obstacle.  
Accès possible avec stationnements adaptés à Lourdes (Boulevard d'Espagne).  
Panneaux de signalisation directionnels et descriptifs en de nombreux points. En gros caractères, en braille et tactiles sur tous les panneaux d'information : **aux 4 entrées principales + les 22 totems**.  
Voie bien délimitée sur toute sa longueur, fil d'Ariane en milieu de Voie.

aceslibre : [voie-verte-des-gaves](http://voie-verte-des-gaves)



Toilettes accessibles et buvette à LUGAGNAN (en saison).



## ADODÂNE



L'association Adodâne accueille des ânes en souffrance, et les rééduque pour vous accompagner sur les chemins de randonnée.

Cette association propose deux activités :

### ○ La Randonnée avec une Escargoline

L'Escargoline est posée sur 3 roues, capable de transporter **des personnes en situation de handicap, ou bien à mobilité réduite** (personnes âgées) ou encore des enfants, sur tout type de chemins.

Elle peut être tractée par une ou deux personnes, ou par un animal (âne, poney, mulet, cheval).

L'Escargoline peut transporter en toute sécurité une personne adulte, même en surpoids, deux adolescents ou trois enfants, un adulte (maman, papi ou mamie) et deux enfants.

### ○ L'asino-Médiation

L'âne est un acteur prépondérant de la thérapie alternative qui utilise **la proximité de l'âne auprès d'une personne ...**, d'un enfant souffrant de troubles divers.

Cette thérapie avec les ânes permet à ces personnes en difficulté de tisser un lien affectif avec cet animal sensible et si proche de l'homme.

acceslibre : [adodane](http://adodane)







## LE COMPLEXE AQUATIQUE



Complexe aqua-ludique ouvert toute l'année.  
Equipé d'un bassin **accessible aux personnes à mobilité réduite**, une zone détente et un bassin ludique extérieur, un espace bien-être : bain à remous, saunas, hamman, douches minérales...

**> Tarif : adulte : 2,50€ / accompagnant : 3,60€**

Avenue Alexandre Marqui

65100 LOURDES

Tél. 05 62 94 10 63

Horaires et tarifs consultables sur

[www.piscines.agglo-tlp.fr/complexe-aquatique-de-lourdes](http://www.piscines.agglo-tlp.fr/complexe-aquatique-de-lourdes)

acceslibre : [complexe-aquatique-de-lourdes](http://complexe-aquatique-de-lourdes)





# LES ENVIRONS

## GROTTES DE BETHARRAM

Les Grottes de Bétharram sont constituées d'une partie supérieure rendue accessible à tous (y compris aux fauteuils) et une partie inférieure qui nécessite la descente d'environ 250 marches et la montée de 50 marches (le bateau et le petit train se situent dans la partie inférieure des Grottes).

### En situation de handicap :

Pour les personnes en situation de handicap physique ou rencontrant des difficultés de mobilité, la visite de la partie supérieure uniquement est possible, seulement accompagné. Pendant 45 minutes vous y découvrirez des salles magnifiques et riches en concrétions.

Pour les personnes ayant un handicap mental ou physique non gênant pour les marches, la visite complète est possible.

Les visites pour les personnes en situation de handicap se font le matin et sur réservation uniquement.

Plusieurs **toilettes avec table à langer sont disponibles** sur l'ensemble du site.

Tarifs adaptés. Présence d'audio guide et d'un livret descriptif pour les personnes sourdes/malentendues.

### PARKING :

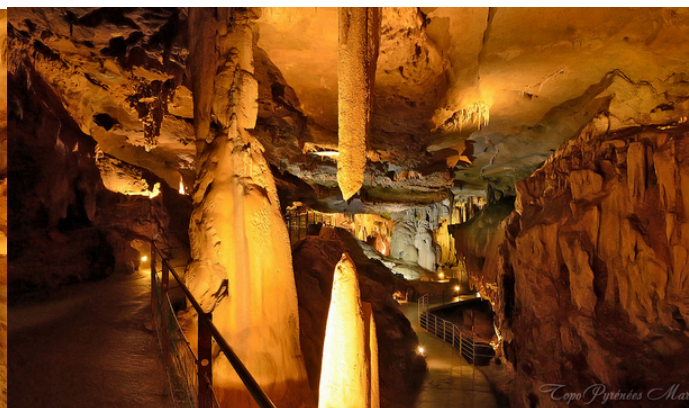
Des places de parking pour personnes à mobilité réduite sont disponibles sur l'ensemble du site.

Chemin Léon Ross - 65100 Saint-Pé-de-Bigorre

Tél : 05.62.41.80.04

Horaires et tarifs consultables sur <https://www.betharram.com/>

**acceslibre** : [grotte-de-betharram](https://www.betharram.com/grotte-de-betharram)





## HAUTACAM

Le parc de loisirs du Hautacam vous invite à faire le plein de sensations en famille. Lancez-vous sur la mountain luge pour des descentes ludiques et tous autres activités.

### En situation de handicap :

Seulement le Mountain Luge est accessible. Un revêtement en dur a été réalisé pour pouvoir accéder à la billetterie.

### > Tarif : adulte : 6€€

Station du Hautacam

65400 Beaucens

Tel : 05.62.97.10.16

accesslibre : [parc-de-loisirs-du-hautacam](http://parc-de-loisirs-du-hautacam)

Ce vaste espace dédié au bien-être associe bienfaits de l'eau thermale et détente, avec bassins animés....

### En situation de handicap :

Vous trouverez des places de parking adaptées matérialisées en bleu et disponibles à droite du bâtiment, à une vingtaine de mètres de l'entrée.

Un **ascenseur extérieur** vous permet d'accéder au hall d'entrée.

A l'intérieur, des équipements sont prévus pour faciliter la circulation des personnes à mobilité réduites:

- un fauteuil peut être mis à disposition sur demande
- ascenseur intérieur pour passer d'un étage à l'autre
- plateforme d'accès au grand bassin
- plateforme d'accès aux jacuzzis

## AQUENSIS



### > Tarif : adulte : 12€ / accompagnant : 12€

rue Pont d'Arras, 65200

Bagnères de Bigorre

Tel : 05.62.95.86.95

accesslibre : [aquensis](http://aquensis)



# LOURDES PRATIQUE

---

## SITE INTERNET INCLUSIF

### ○ ACCESLIBRE

Site gouvernemental collaboratif, qui fournit toutes les informations sur l'accessibilité des lieux ouverts au public.

### ○ ACCEO

Solution d'accessibilité téléphonique et physique proposant un accueil sur place et un échange en face à face. Le service est proposé au public sourd ou malentendant.

Disponible sur notre site internet.

## LOCATION DE VEHICULES

### ○ UNIVERSAL WHEELS

(Location de scooters électriques)

48 Avenue Peyramale

65100 LOURDES

**Tel : +33 (0)6 47 16 70 28**

### ○ AGENCE HANDYNAMIC

(Location et vente de voitures adaptées)

11 CR Pasteur

64800 NAY

**Tél : +33 (0)5.59.779.951**

E-mail : lourdes@handynamic.fr

### ○ TRANS'HAND

(Location de voitures pour personnes handicapées)

**Tel : +33 (0)7 82 23 32 34**

asso.transhand@orange.fr www.transhand-65.fr

### ○ WEELIZ par APF FRANCE

(Location de voitures adaptées à un particulier ou un professionnel au plus proche de chez vous)

**Tel : +33 (0)1.79.72.80.22**

hello@wheeliz.com

<https://www.wheeliz.com/fr>





## TAXIS ADAPTES

### ○ TAXI LIONEL

Véhicule agréé **transport PMR** (Personnes à Mobilité Réduite): 4 places et 1 place fauteuil.

Transferts toutes destinations et excursions sur mesure.

**Tél : +33 (0)6.67.05.48.52**

### ○ TRANSPORT ARNAUDIN ( 1 place fauteuil)

**Tél : +33 (0)6.19.05.47.38**

### ○ ALLO VTC

Véhicule agréé transport PMR (Personnes à Mobilité Réduite) un minibus 8 places ou 5 places + une personne en fauteuil.

**Tél : +33 (0)6 41 34 77 10**

## CASIERS CONNECTES

### ○ CASEBOOK

Place du Champ Commun (à côté de l'Office de Tourisme)

Disponible 24h/24 et 7j/7

Dimension : L 62cm x H 80cm x P 54cm



## LOCATION DE FAUTEUILS ET MATERIEL

### ○ RIDE FREEDLY

(Location de fauteuils roulants électriques)

**Tel : +33 (0)7 67 30 47 20 / +33 (0)6 72 40 10 40**

### ○ CENTRE INFORMATION DU SANCTUAIRE

Location de fauteuils roulants sous caution de 30 euros uniquement.

**Tél.: +33 (0)5 62 42 20 08**

saccueil@lourdes-france.com

### ○ OCH (Office Chrétien des personnes handicapées)

En plus des **fauteuils roulants**, prêt de **becasines** (3 au total), fauteuil roulant qui permet aux PMR de se promener dans la nature.

(Assurance responsabilité civile obligatoire)

**Tel: +33 (0)5 62 42 79 92**

Mail : lourdes@och.fr <https://www.och.fr>



### ○ ACCUEIL MARIE SAINT FRAI

340 fauteuils roulants disponibles. Ceux qui ne sont pas réservés pour les malades, sont disponibles pour le public. Caution de 30 € par fauteuil.

**Tél: +33 (0)5 62 42 80 00**

secretariat.fndd.lourdes@nerim.fr

### ○ COMITÉ DÉPARTEMENTAL HANDISPORT 65

**Tel: +33 (0)6 47 60 62 63 / +33 (0)5 62 32 04 56**

cd65@handisport.org

### ○ VITAE

Location de matériel médical, fauteuils roulants manuels et **électriques**.

**Tél : +33 (0)5 62 43 04 30**

83 avenue de Lourdes

65310 ODOS



Les pharmacies disposent aussi de ce service, la liste est disponible en contactant l'Office de Tourisme.



## AUTRES SERVICES

- **Urgence dentaire - sur rendez-vous**   
Cabinet Asude  
18 bis boulevard de Lattre de Tassigny -  
65000 Tarbes  
Tel : **+33 (0)5 55 09 81 27**
- **Centre de Dialyse**   
43 avenue de Sarsan  
Tel : **+33 (0)5 62 94 26 25**
- **Commissariat de Police**   
7 rue de Baron Duprat  
Tel : **+33 (0)5 62 42 72 72** ou **17** (gendarmerie)
- **Police Municipale**   
48 avenue Foch  
Tel : **+33 (0)5 62 44 67 87**
- **Mairie**   
2 rue de l'Hôtel  
Tel : **+33 (0)5 62 94 65 65**
- **La Poste**   
41 avenue Général Baron Maransin  
lundi au vendredi  
de 9h à 12h et de 13h30 à 18h  
le samedi de 9h à 12h
- **Centre Hospitalier de Lourdes**   
2 avenue Alexandre Marqui  
Tel : **+33 (0)5 62 42 42 42**





- **Centre Hospitalier de Bigorre**   
Boulevard de Laitre de Tassigny - 65000 Tarbes  
Tel : **+33 (0)5 62 51 51 51**
- **Médecins et Pharmacies de Garde**   
(Dimanche et jours fériés)  
Tel : **39 66**
- **Croix Rouge Française**   
54 rue du Bourg  
Tel : **+33 (0)5 61 77 74 47**
- **Centre anti-poisons Hôpital Purpan**   
Place Docteur Baylac - 31059 Toulouse Cedex  
Tel : **+33 (0)5 61 77 74 47**

## ASSOCIATIONS

- **APF :** 9 rue des Gargousses - 65000 Tarbes  
**+33 (0)5 62 93 86 07**
- **Adapei 65 :** 5 avenue Foch - 65100 Lourdes  
**+33 (0)5 62 42 36 36**
- **Handisport65 :** 37 boulevard des Martinet - 65000 Tarbes  
**+33 (0)6 47 60 62 63**



# NUMERO D'URGENCE

---



**APPEL D'URGENCE  
EUROPÉEN**

**112**

---



**NUMERO D'URGENCE**  
sourds et malentendants

**114**

---



**SAPEURS POMPIERS**

**18**

---



**SAMU**

**15**

---



**POLICE SECOURS**

**17**

---



**HOPITAL DE LOURDES**

**+33 (0)5 62 42 42 42**

---



**CENTRE ANTI POISON**

**+33 (0)5 61 77 74 47**

---



# Votre avis nous intéresse

Ce guide vous a-t-il aidé à préparer votre séjour ?



Ce guide vous a-t-il aidé à trouver des activités, des restaurants et des hébergements pour votre séjour ?



Avez-vous des suggestions d'améliorations pour ce guide pratique ?

Comment évaluez-vous votre séjour à Lourdes ?



Vous pouvez nous retourner ce questionnaire à [info@lourdes-infotourisme.com](mailto:info@lourdes-infotourisme.com)



